

1 Rue Charles Prillard (coté Quingey)

Mairie de  
*Chouzelot*



6 Rue Charles Prillard (fromagerie)

*Mairie de*  
*Chouzelot*

16/03/88

Mairie de Chouzelot

faits divers

Emotion et colère à Chouzelot (25)

# Une maison éventrée par le chargement d'un camion

BESANCON. — Spectaculaire accident, hier vers 13 h, à Chouzelot, un village de quelque deux cents habitants, traversé par la RN 83, une route à grande circulation qui relie Besançon à Lure-le-Saunier.

Le chargement de poutres de bois, que transportait un poids-lourd, a complètement éventré le mur d'une habitation dont l'unique occupant a échappé à la mort par miracle.

A l'heure du déjeuner, les rues du village étaient bruyamment animées quand vint se produire l'accident.

Venant de Maiche et transportant des poutres en sautoir à destination de Bordeaux, un semi-remorque conduit par M. Michel Marin, 35 ans fut déséquilibré par son chargement à la suite d'un virage, juste après l'ancienne école communale.

Une partie des lourds madriers de bois à charnière de camion pour se fracasser contre le mur d'une maison dont la façade a été complètement éventrée. L'unique occupant de l'habitation, M. René Fresnoy, 61 ans, perché à la fenêtre, était assis dans sa cuisine devant son poêle de bois.

### « Des histoires de politique »

Stupéfait, il a vu valser à ses pieds une tonne de gravats alors que le camion sur lequel il se trouvait fut projeté contre un mur sous la poussée des poutres de bois.

« J'ai cru à un bombardement », balbutia-t-il peu après, sous le choc d'une forte émotion. « C'est un miracle que je m'en sote sans une blessure ».



« J'ai cru à un bombardement », a confié l'unique habitant de la maison visée.

(Photo: André Tassin - RUD)

Le choc du poids lourd, qui a été à garder le contrôle de la voiture, est lui-même.

Mais il a fallu plusieurs heures d'efforts pour déblayer les débris et les pierres éparpillés la

chaussée. La route nationale fut d'ailleurs coupée à la circulation et dévée dans les deux sens par des itinéraires secondaires.

Cet accident a soulevé la colère et l'indignation de la population locale qui, depuis vingt ans, réclame une dévia-

tion pour éviter la traversée du village. « Un jour il y aura un drame. Aujourd'hui il n'y avait personne sur le trottoir au moment de l'accident ».

C'est une chance.

On avait aussi hier

rouler un ou deux gros sacs de bois.

Tout ces années qu'on nous parle d'un projet de déviation. On ne voit toujours rien venir. Ce sont des histoires de politique qui bloquent le dossier. »

Jean-Pierre MULLOT

lus  
L  
d  
BESANCON  
avec les  
quand ell  
ainsi que  
de cond  
François  
autour d'  
d'alcoolé  
dent.  
« Homm  
blessure  
conduite  
circulatio  
pect de  
vitesse n  
est vrai  
accumul  
Le 30  
19 h 15.  
Orcham  
teau, à  
François  
vive all  
GTL. A  
table  
d'hor  
ans.

Fr  
pe

BESANCON  
Frank  
ans,  
d'été  
et de  
78.00  
nair  
litre  
tice  
cha  
U  
me  
ple  
de  
ca  
Be  
tr  
te  
da  
M  
le  
se  
p  
d

25 Rue Charles Prillard

Mairie de  
*Chouzelot*



26 Rue Charles Prillard

Mairie de  
*Chouzelot*



26 Rue Charles Prillard

Mairie de  
*Chouzelot*



26 Rue Charles Prillard

Mairie de  
*Chouzelot*



27 Rue Charles Prillard

Mairie de  
*Chouzelot*



CHOUZELOT - Entrée du Pays

Edition Lécoudé

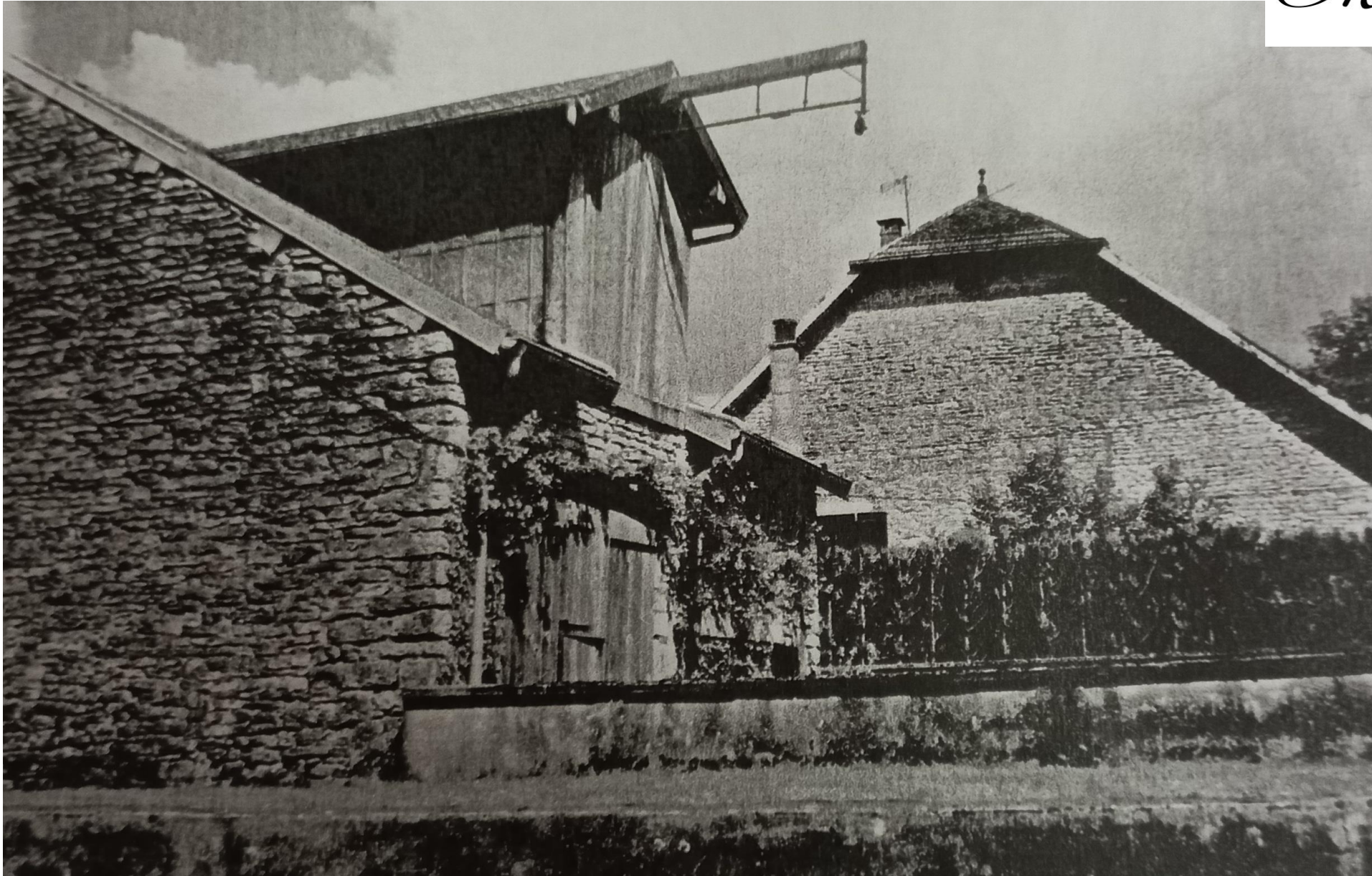
32 Rue Charles Prillard

Mairie de  
*Chouzelot*



33 Rue Charles Prillard

Mairie de  
*Chouzelot*



35 Rue Charles Prillard

Mairie de  
*Chouzelot*

